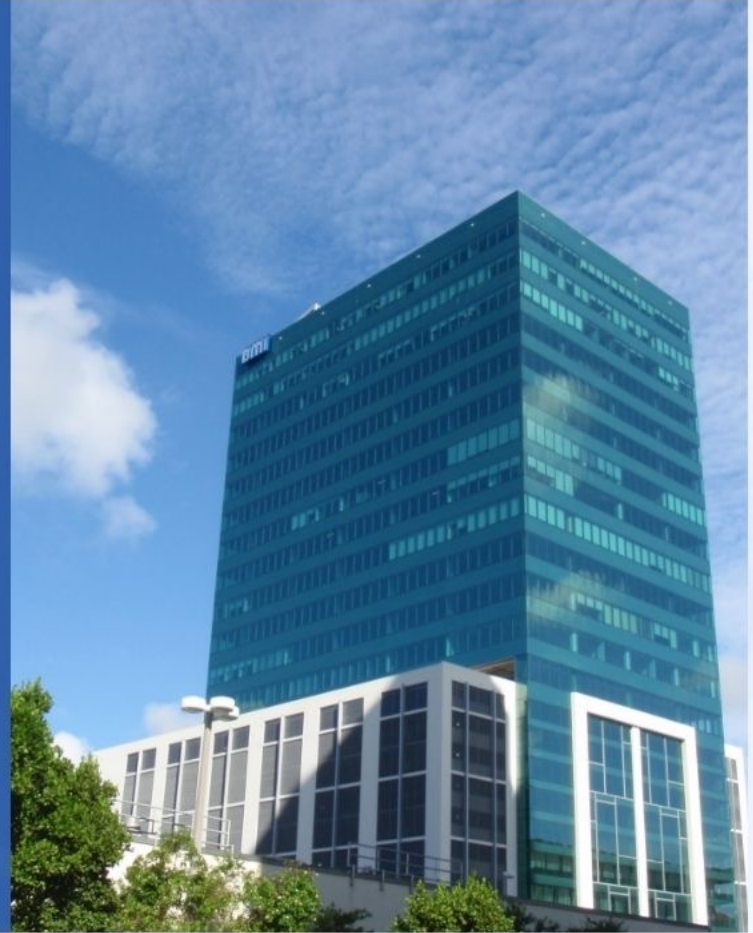


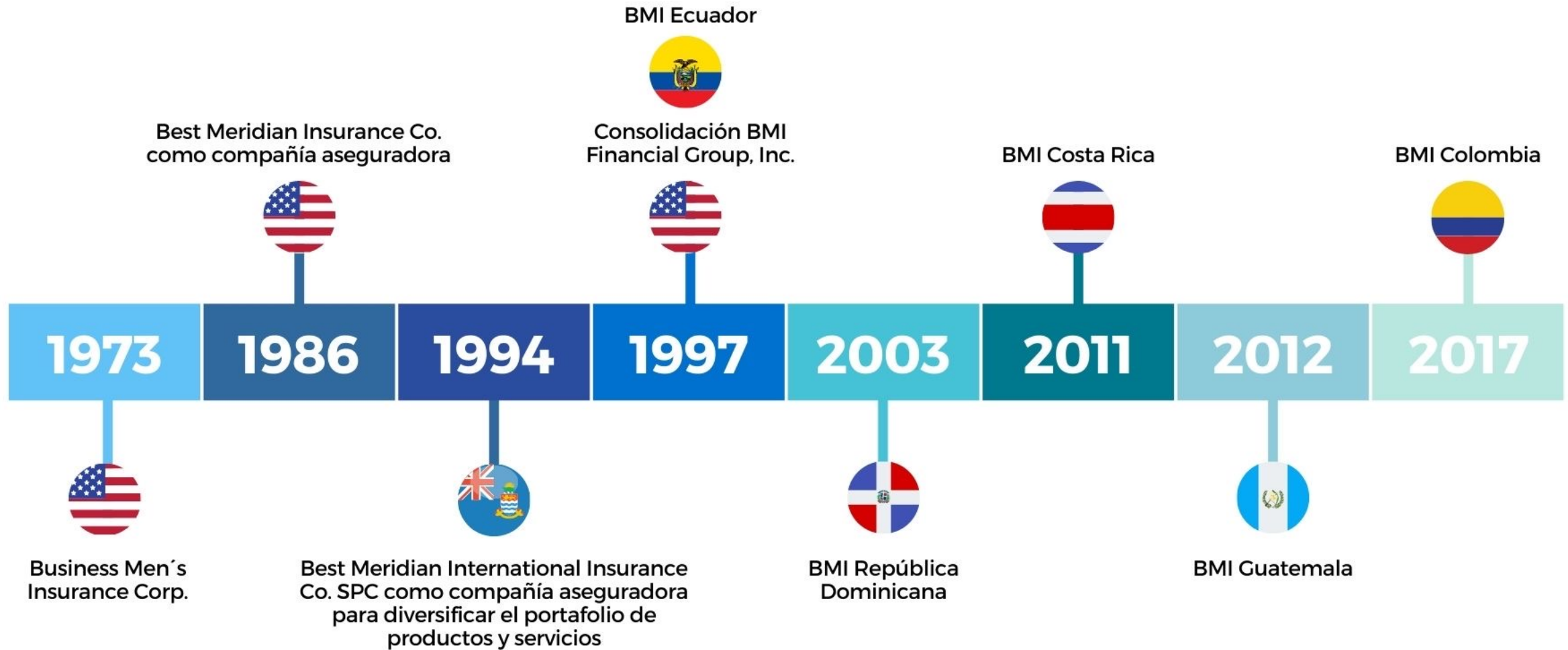
Asegurando familias en todo el mundo



Historia y expansión



Historia y expansión



Estructura organizacional



CORRETAJE



BUSINESS MEN'S
INSURANCE CORP.

ASEGURADORAS



BEST MERIDIAN
INSURANCE COMPANY



BEST MERIDIAN
INTERNATIONAL
INSURANCE CO SPC



BMI DEL ECUADOR
COMPAÑÍA DE SEGUROS
DE VIDA, S.A.



BMI COMPAÑÍA
DE SEGUROS, S.A.



BMI COMPAÑÍA
DE SEGUROS
DE GUATEMALA, S.A.



BMI COSTA RICA
(SUCURSAL)



BMI COLOMBIA
COMPAÑÍA DE SEGUROS
DE VIDA, S.A.

MEDICINA PREPAGADA



BMI IGUALAS MÉDICAS
DEL ECUADOR, S.A.

CENTROS DE SERVICIO



BMI SERVICES, INC.



BENEFICIOS MÉDICOS
INTERNACIONALES
VENEZUELA, C.A.



MASECUADOR, S.A.



MULTI ASSISTANCE
SERVICES, INC.

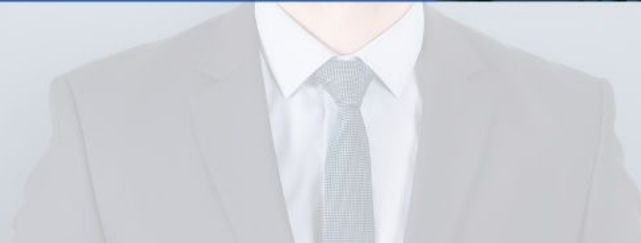
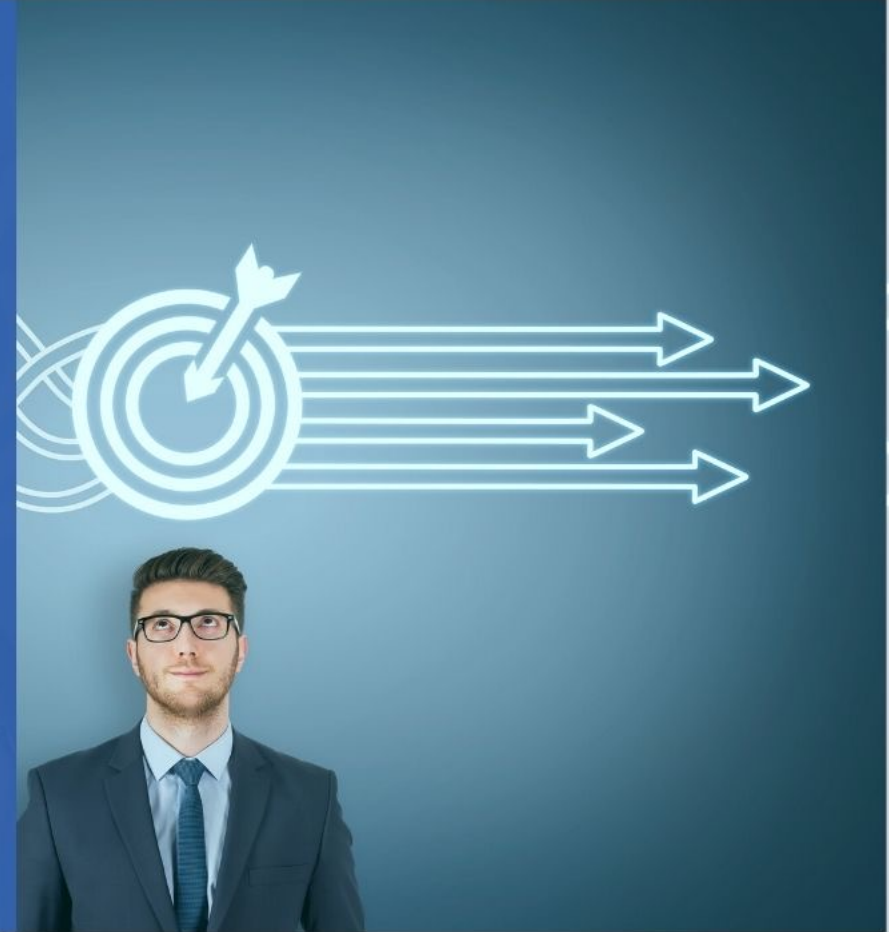


BMI TAIWÁN



BMI SERVICES
DE REPÚBLICA
DOMINICANA, S.A.

Filosofía empresarial



Misión

Brindar seguridad a las familias
en todo el mundo



Visión

Ser los líderes en soluciones
de protección personal y
planificación financiera para
el cliente internacional

Valores

- Calidad de servicio
- Compromiso
- Confiabilidad
- Adaptabilidad

¿Por qué BMI?



¿Por qué BMI?



TRAYECTORIA

49 años consecutivos de experiencia y trayectoria dedicados exclusivamente a América Latina y el Caribe



SOLIDEZ

Más de **US\$1.4 billón** de Activos



COMPROMISO

Más de **US\$1 billón** en beneficios pagados a nuestros asegurados en todo el mundo



CONFIANZA

Millones de clientes en toda América Latina, el Caribe, Europa y Asia



PRESENCIA GLOBAL

Estrategia de **expansión continua**. Oficinas en Colombia, Costa Rica, Ecuador, EE.UU., Gran Caimán, Guatemala y República Dominicana. Centros de Servicio en Taiwán y Venezuela

¿Por qué BMI?



PORTAFOLIO

Amplio portafolio de productos y servicios de calidad y alto nivel en seguros de vida, seguros de salud y asistencia en viajes



CONOCIMIENTO

Capacitación continua para representantes y personal de servicio al cliente. Innovadora **plataforma de aprendizaje en línea** con seminarios web y cursos de formación académica



SERVICIO

Atención 24/7 y operadores multilingües



ESTABILIDAD

Seguridad en el valor de la moneda y frente a cambios políticos y económicos



PRESTIGIO

Respetados y recomendados en el mercado internacional. Nuestro nombre es sinónimo de calidad, confianza, solidez, eficiencia, permanencia y servicio excepcional

Calificaciones y reconocimientos



BMIC & BMII

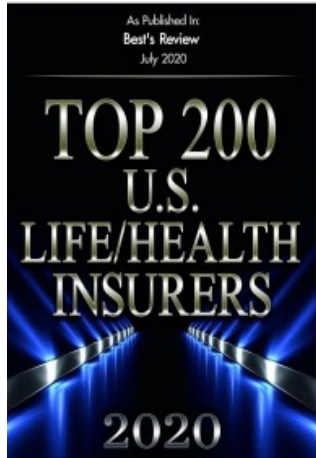


SITUACIÓN FINANCIERA
RENDIMIENTO OPERATIVO
PERFIL DEL NEGOCIO

Calificación de solidez financiera **A- EXCELENTE**

A.M. Best Company es la compañía de calificación más importante y con mayor experiencia en la industria de seguros.

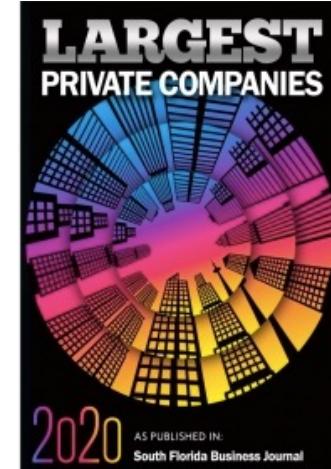
La calificación representa una **opinión independiente** sobre la solidez financiera y la capacidad para cumplir con las obligaciones contractuales y pólizas de seguro en curso.



Una de las mejores 200 aseguradoras de vida y salud en los EE.UU. por la Revista Best's Review de la reconocida calificadora A.M. Best



Uno de los negocios hispanos más grandes por South Florida Business Journal



Una de las empresas privadas más grandes por South Florida Business Journal



Tony M. Sierra: uno de los 250 líderes más influyentes por South Florida Business Journal



Una de las 350 empresas más grandes por Florida Trend, una de las publicaciones más galardonada en los EE.UU.



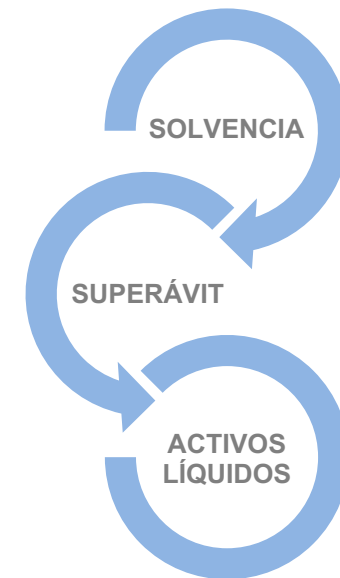
Una de las empresas del top 1% con mayor reconocimiento en los EE.UU. de acuerdo a American Registry



CONDICIÓN FINANCIERA FAVORABLE EN COMPARACIÓN CON LAS 25 ASEGURADORAS MÁS GRANDES DE LOS EE.UU.

Standard Analytical Service es una reconocida empresa independiente de toda compañía de seguro, analista de la industria de seguros desde 1932.

La condición financiera de una aseguradora es un elemento vital para ganar la confianza en el mercado.



SOLVENCIA

Activo por cada \$100 de pasivo. Un margen amplio de solvencia puede ser un factor significativo de seguridad. Indica la solidez financiera y habilidad de hacer frente a las obligaciones a medida que vencen.

Allstate Life Insurance Company, IL	114.59
American National Insurance Co., TX	119.64
Ameritas Life Insurance Corporation, NE	107.43
Connecticut General Life Ins. Co., CT	144.17
Equitable Financial Life Ins. Co., NY	102.66
Guardian Life Ins. Co. of America, NY	112.87
John Hancock Life Insurance Co. (USA), MI	103.50
Life Ins. Co. of The Southwest, VT	106.85
Lincoln National Life Ins. Co., IN	102.97
Massachusetts Mutual Life Ins. Co., MA	108.81
Metropolitan Life Insurance Co., NY	102.84
Midland National Life Insurance Co., IA	106.67
Minnesota Life Insurance Co., MN	105.92
Nationwide Life Insurance Co., OH	105.80
New York Life Insurance Company, NY	112.10
Northwestern Mutual Life Ins. Co., WI	108.79
Ohio National Life Insurance Company, OH	103.95
Pacific Life Insurance Company, NE	107.68
Penn Mutual Life Insurance Company, PA	109.97
Principal Life Insurance Co., IA	102.60
Protective Life Insurance Company, TN	107.34
Prudential Insurance Co. of America, NJ	103.88
RiverSource Life Insurance Company, MN	104.24
State Farm Life Insurance Company, IL	119.19
Symetra Life Insurance Company, IA	105.52

Promedio de las 25 aseguradoras más grandes de EE.UU.
BEST MERIDIAN INSURANCE COMPANY

\$106.10
\$118.13

SUPERÁVIT

Superávit por \$100 de reservas de póliza. Un alto superávit puede indicar la habilidad de una compañía para tomar las emergencias con calma. Demuestra la proporción de fondos sobrantes al pasivo de reservas de póliza.

Promedio de las 25 aseguradoras más grandes de EE.UU.
BEST MERIDIAN INSURANCE COMPANY

\$14.69
\$21.48

ACTIVOS LÍQUIDOS

Activos en bonos, acciones, dinero en efectivo e inversiones a corto plazo por cada US\$100 de pasivo.

Un alto índice puede indicar una posición de inversión con mayor liquidez ante cualquier emergencia que requiera dinero en efectivo.

Promedio de las 25 aseguradoras más grandes de EE.UU.
BEST MERIDIAN INSURANCE COMPANY

\$43.34
\$72.22

Solidez y fortaleza financiera



Reaseguradores

Al 31 de diciembre de 2021

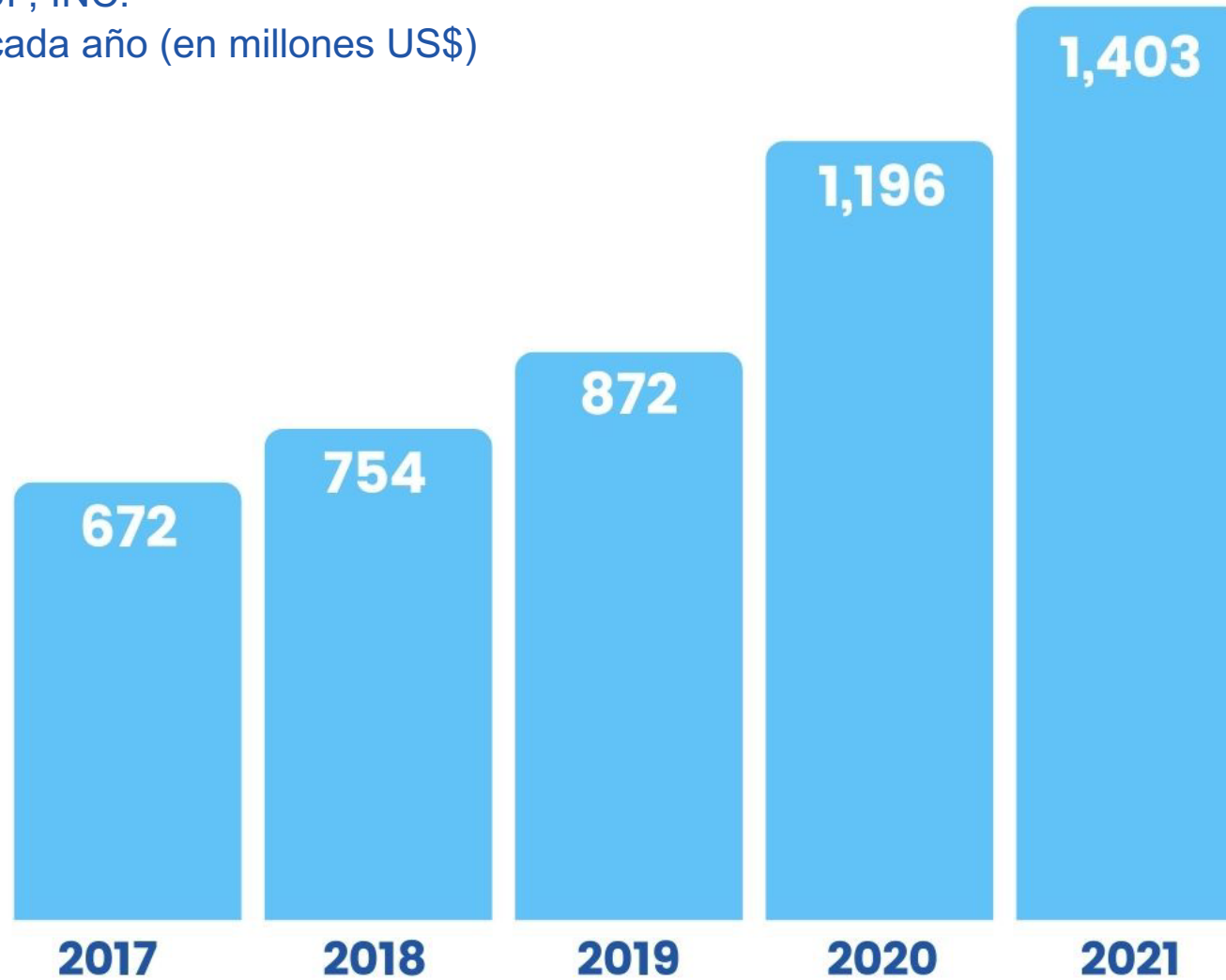
BEST MERIDIAN INSURANCE COMPANY Y BEST MERIDIAN INTERNATIONAL INSURANCE COMPANY SPC

REASEGURADORES	CALIFICACIONES		ACTIVOS
	A.M. Best	Standard & Poor's	
Reinsurance Group of America	A+	AA-	US\$92,175,000,000
SCOR Global Life Reinsurance Company of Delaware	A+	AA-	US\$58,338,983,200
American United Life Insurance Co.	A+	AA-	US\$54,937,700,000
MAPFRE RE Compañía de Reaseguros S.A.	A	A+	US\$72,308,496,080

Activos

BMI FINANCIAL GROUP, INC.

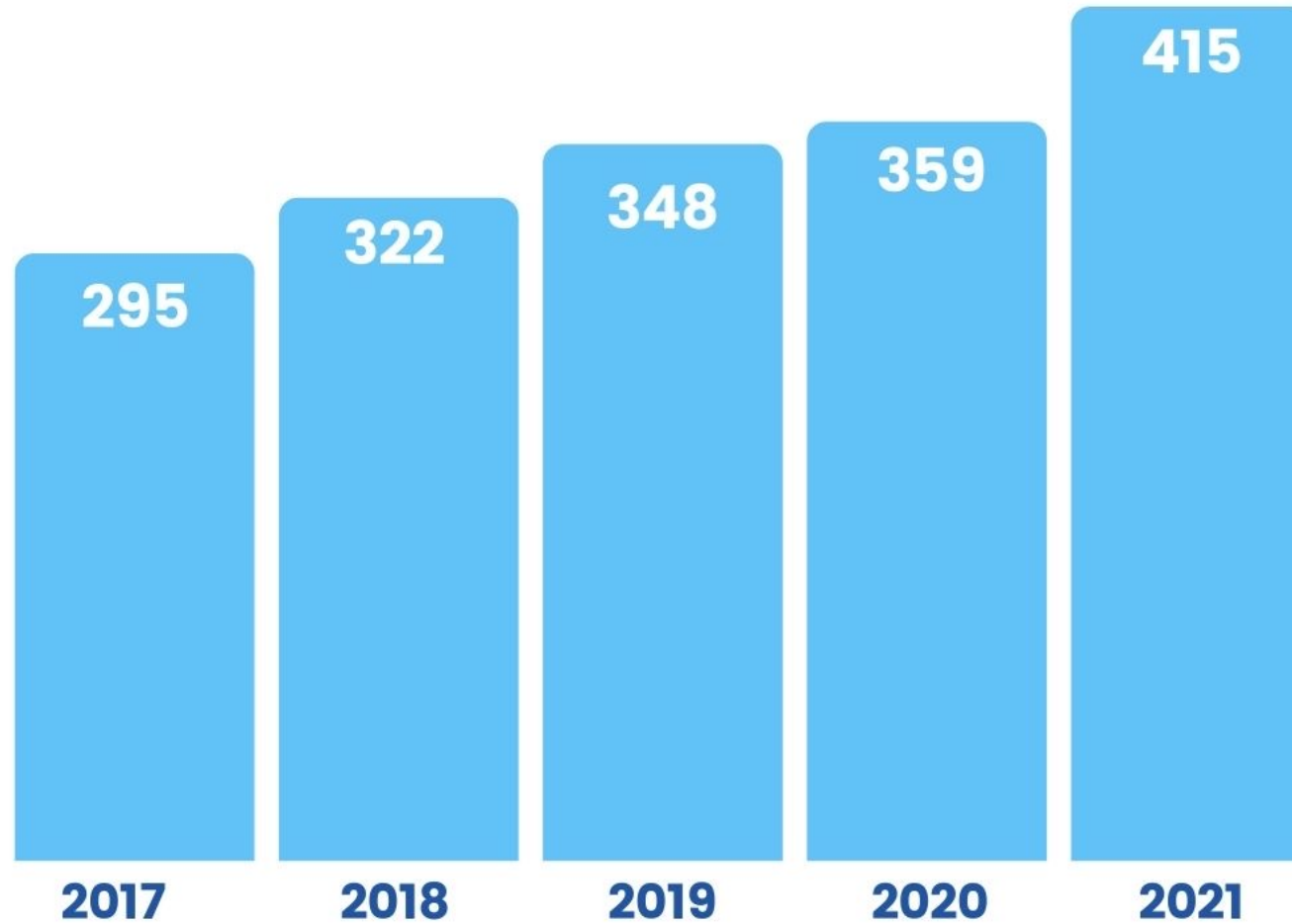
Al 31 de diciembre de cada año (en millones US\$)



Primas en Vigor

BMI FINANCIAL GROUP, INC.

Al 31 de diciembre de cada año (en millones US\$)



Reclamos pagados

Más de US\$ 1 billón
en beneficios a los asegurados en todo el mundo

Reclamos pagados | VIDA



PAÍS	GÉNERO	EDAD	OCUPACIÓN	AÑOS DE VIGENCIA	CAUSA DE MUERTE	PAGADO US\$
ECUADOR	M	68	GERENTE	6	CÁNCER	2,246,821
CHILE	M	63	GERENTE	23	CÁNCER	844,595
VENEZUELA	M	46	VETERINARIO	1	NEUMONÍA	809,298
PERÚ	M	50	INGENIERO	10	CÁNCER	750,153
MÉXICO	M	47	INGENIERO	19	ACCIDENTE AUTOMOVILÍSTICO	517,005
COLOMBIA	M	52	PROPIETARIO	14	HOMICIDIO	500,345
PERÚ	M	50	INGENIERO	9	CÁNCER	500,000
PERÚ	F	55	MÉDICO	12	CÁNCER	500,000
ECUADOR	M	52	GERENTE	21	COVID-19	500,000
PERÚ	M	49	GERENTE	4	INSUFICIENCIA RESPIRATORIA AGUDA	492,968
ECUADOR	F	61	GERENTE	14	INSUFICIENCIA RESPIRATORIA AGUDA	400,000
EL SALVADOR	M	51	ABOGADO	8	COVID-19	375,000
COLOMBIA	M	66	GERENTE	23	COVID-19	356,566
BOLIVIA	M	45	GERENTE	7	TAQUICARDIA	327,500
REP. DOM	M	85	GERENTE	17	SEPTICEMIA	325,000
PERÚ	M	46	GERENTE	2	CÁNCER	324,634
PERÚ	M	47	GERENTE	3	COVID-19	320,000
COLOMBIA	F	57	GERENTE	19	COVID-19	300,747
GUATEMALA	M	74	GERENTE	6	HEMORRAGIA INTERNA	300,491
HONDURAS	M	62	GERENTE	2	CÁNCER	300,000

Incluye únicamente los 20 casos de mayor monto

Reclamos pagados | SALUD



PLAN	RELACIÓN	PAÍS	CONDICIÓN MÉDICA	COSTO TOTAL US\$
SERIE 3000	CÓNYUGE	COSTA RICA	LINFOMA DE CÉLULAS POST TRASPLANTE	2,607,343
MERIDIAN II	TITULAR	ECUADOR	FIBROSIS PULMONAR	1,785,580
AZURE	CÓNYUGE	NICARAGUA	CÁNCER DE MAMA	1,570,806
AZURE	TITULAR	NICARAGUA	CANCER DE RIÑON	1,421,919
MERIDIAN II	TITULAR	REP DOM	CÁNCER DE RECTO	1,351,900
AZURE	CÓNYUGE	VENEZUELA	ANEURISMA DE ARTERIAS/HEMOTORAX/CIRUGÍA	1,321,549
MERIDIAN II	DEPENDIENTE	NICARAGUA	INSUFICIENCIA RESPIRATORIA DEL RECIÉN NACIDO	1,309,838
AZURE	TITULAR	NICARAGUA	ENFERMEDAD CARDÍACA ATEROSCLEROSIS	1,083,442
SERIES 3000	TITULAR	PERÚ	NEOPLASIA MALIGNA DE CEREBELO	1,072,122
AZURE	TITULAR	HONDURAS	COVID-19	1,043,432
IDEAL	TITULAR	COSTA RICA	CÁNCER DE ESTÓMAGO	1,041,066
MERIDIAN II	TITULAR	ECUADOR	NEOPLASIA MALIGNA DE RIÑON	1,032,862
AZURE	TITULAR	ECUADOR	LINFOMA DE CÉLULAS T	997,301
FLEXI III	DEPENDIENTE	MÉXICO	CÁNCER DE HÍGADO CON COMPLICACIONES	992,299
SERIES 3000	TITULAR	MÉXICO	HEMORRAGIA INTRACEREBRAL NO TRAUMÁTICA	982,477
AZURE	CÓNYUGE	ECUADOR	CÁNCER DE MAMA	692,735
SERIES 3000	CÓNYUGE	MÉXICO	CÁNCER DE MANDÍBULA	685,503
MERIDIAN II	CÓNYUGE	HONDURAS	SEPSIS BACTERIANA DEL RECIÉN NACIDO	685,444
MERIDIAN II	TITULAR	COSTA RICA	ENFERMEDAD DE LA ÓRBITA TIROIDEA	684,855
AZURE GUARANTEE	DEPENDIENTE	NICARAGUA	RINOVIRUS/ENCEFALOPATÍA HIPÓXICA ISQUÉMICA	671,208

Incluye únicamente los 20 casos de mayor monto

Productos





VIDA TEMPORAL

- TERM 95
- TERM 100



VIDA UNIVERSAL

- LIFETIME
- NOVA
- UNITERM
- UNIVIDA
- UNIPLUS
- UNIDOS



VIDA INDEXADA

- BEST INDEXED



VIDA ENTERA

- BEST GUARANTEE
- HORIZON



COLECTIVOS

- COLECTIVOS DE VIDA



ANEXOS

- RENTA FAMILIAR
- MUERTE ACCIDENTAL
- VIDA TEMPORAL
- EXONERACION DE CARGOS POR INCAPACIDAD
- TRANSFERENCIA
- BENEFICIOS ACELERADOS POR ENFERMEDADES TERMINALES



SERIE 3000



MERIDIAN II



AZURE



IDEAL



**FLEXI PLAN III
AMÉRICA
LATINA**



COLECTIVOS

- EJECUTIVO
- CORPORATIVO INDIVIDUAL
- A LA MEDIDA



ANEXOS

- ASISTENCIA EN VIAJES
- SEGURO TEMPORAL
- BENEFICIO ADICIONAL POR HOSPITALIZACIÓN
- MUERTE ACCIDENTAL Y DESMEMBRAMIENTO
- INCAPACIDAD TOTAL Y PERMANENTE



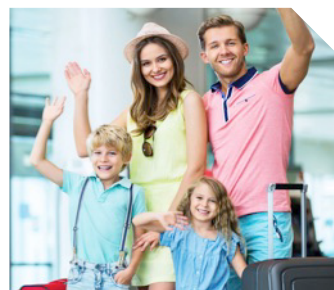
PLAN DIARIO



**PLAN ANUAL
MULTIVIAJES**



**PLAN LARGA
ESTADÍA**



**PLAN
FAMILIAR**



**PLAN
ESTUDIANTIL**



**PLAN
CORPORATIVO**

COBERTURAS

CLÁSICO	US\$10,000
ULTRA	US\$30,000
ULTRA 50	US\$50,000
ULTRA PLUS	US\$60,000
VIP	US\$100,000
VIP PLUS	US\$250,000

BMI Access





El Centro de Servicio BMI Access brinda **asistencia 24x7 y beneficios exclusivos** para todos los asegurados de salud de BMI sin costo adicional.

El asegurado sólo debe comunicarse con BMI Access para que le sea asignado un **Coordinador Médico**, quien será su guía para coordinar cualquier servicio o beneficio disponible en su póliza de salud.

bmiaccess@bmicos.com • Tel. Master: +1(305)665-4817 • Tel. EE.UU.: 1-800-882-7796
WhatsApp: +1(829)760-3152

Atención exclusiva y diferenciada • Tranquilidad, comodidad y seguridad

SEGUNDA
OPINIÓN MÉDICA



CITAS
MÉDICAS



SERVICIO DE
TRANSPORTE



SERVICIO DE
HOSPITALIZACIÓN



TRASLADO DE
EMERGENCIA



SERVICIO DE
MEDICAMENTOS



SERVICIO DE
HOSPEDAJE



SERVICIOS
ESPECIALES



PASAPORTE
MÉDICO



Herramientas para agentes





Página web **bmicos.com**

Redes sociales

     BMI Companies



Portal BMI

- Reportes de comisiones y producción
- Solicitud de Nuevos Negocios (Salud eApp, Vida eApp, Transferencia de Archivos, Cotizador Travel)
- Cartera de clientes
- Estatus de casos
- Librería: Materiales de Soporte de Ventas



Viajes a convenciones y seminarios anuales



Plataforma de formación online

bmienlinea.com



Cotizador en línea

(PC, iPad, iPhone)



Soporte de ejecutivos BMI para ventas o capacitaciones de agencias



Programas de **capacitación continua** para agentes



Concursos de ventas



Plan de Gastos Médicos y Seguro de Vida exclusivo para agentes



www.bmicos.com

BMI Building at Town Center One
8950 SW 74th Court
Miami, Florida 33156
United States of America
Tel. +1[305]443-2898
bmi@bmicos.com

    **BMICompanies**